

**CEAAC Service de médiation culturelle**

Présentation de l'exposition

***Kosmodrome***

Nous avons le plaisir de vous adresser ci-joint le dossier relatif à l'exposition collective intitulée *Kosmodrome* conçue par notre équipe. Cette exposition sera présentée **au CEAAC du 5 décembre 2015 au 12 février 2016**.

Envisagée comme une évocation du cosmos qui, au sens platonicien représente la «totalité ordonnée de toutes les choses sensibles», cette exposition encourage la curiosité devant l'inconnu, le plaisir de l'expérimentation et invite à la contemplation.

Les artistes explorent et construisent chacun leur univers propre et nous offrent autant d'entrées variées et possibles pour découvrir, ressentir et arpenter leurs «kosmos». Ainsi, par cette dimension tout à la fois individuelle et universelle, ils nous conduisent de l'infiniment petit à l'infiniment grand, et inversement.

On peut lire, dans chacune des œuvres, l'interaction entre l'homme et le monde, entre sa conscience et les phénomènes qui se déploient hors de lui.

Ces 17 artistes français, allemands et suisses nous amènent chacun à leur manière à parcourir cette notion de cosmos, au travers des quatre éléments que sont l'air (Min Ji Sook), le feu/la lumière (Letizia Romanini, Guillaume Barth, Silvi Simon, Tine Voecks), l'eau (Gaëlle Cressent, Marta Caradec) et la terre/les minéraux (Catrin Lüthi K, Laurent Odelain).

Dans ce cadre, deux médiateurs sont à la disposition des enseignants et de leurs classes afin de découvrir l'art actuel et de mieux appréhender les nouveaux moyens d'expression qui le constitue.

Dans cette attente, nous vous prions d'agréer nos salutations les meilleures.

Gérald WAGNER  
Chargé des relations extérieures

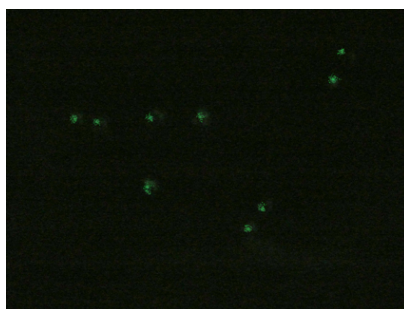
## **Ateliers *Kosmodrome***

Pendant la visite, un atelier sera proposé aux élèves afin de les sensibiliser à la représentation de notre monde et de l'univers.

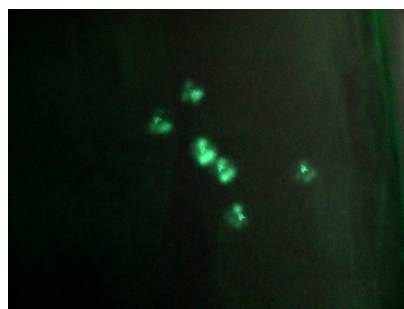
### **- Constellations**



Constellation du Poisson



Constellation du Capricorne



Constellation du Cancer

Après avoir découvert l'œuvre de Silvi Simon, les enfants pourront expérimenter comme l'artiste, le phénomène de la phosphorescence.

Au sein même de son installation, nous inviterons les élèves à laisser une trace temporaire sur des parois recouvertes de peinture phosphorescente. À l'aide d'une lampe de poche et de pochoirs, les élèves marqueront les positions des étoiles formant les constellations des signes du zodiaque. Pour finir, nous ferons une photographie de chacun de ces dessins éphémères.

Atelier collectif.

### **Visite commentée gratuite**

**Sur rendez-vous, délai de réservation 8 jours minimum**

**Session de visites du 14 décembre 2015 au 12 février 2016**

**Du lundi au vendredi de 9h00 à 12h00 et de 14h00 à 18h00**

**Capacité d'accueil par séance : 2 classes - Durée : 2 heures**

**Contact : Gérald Wagner- [public@ceaac.org](mailto:public@ceaac.org) ou au 03 88 25 69 70**

**[www.ceaac.org](http://www.ceaac.org)**