



ceaac

international



Thomas Bischoff & Anna Hulacová

15 janvier - 14 février 2016
Vernissage le 14 janvier 2016

Contact presse & photographies sur demande
Anne Ponsin - communication@ceaac.org

Centre Européen d'Actions Artistiques Contemporaines
7 rue de l'Abreuvoir / Strasbourg
+33 (0)3 88 25 69 70
www.ceaac.org

Retour sur les échanges artistiques avec Prague

Thomas Bischoff et Anna Hulacová ont été lauréats du programme d'échange avec Prague en 2014.

Les relations franco-tchèques s’inscrivent dans la construction de l’espace européen. C’est dans cette continuité qu’est née l’idée de mettre en place un programme de résidences croisées afin de développer les échanges entre la France et la République Tchèque.

En 2012, l’Institut français de Prague et l’Institut français ont initié un nouveau programme de résidences croisées entre Paris et Prague intitulé «Résidence Praha-Paris ».

Ce programme, en partenariat avec le centre d’art pluridisciplinaire MeetFactory, était destiné à favoriser le développement et le travail d’artistes et de commissaires d’exposition français à Prague et tchèques en France.

Les disciplines concernées sont les arts visuels – prioritairement installations, arts plastiques, sculpture, photographie, arts numériques. Les projets peuvent associer plusieurs disciplines.

Cette résidence comprend la mise à disposition d’un atelier à la Meetfactory ainsi que d’un logement à Prague, un transport aller-retour et une allocation forfaitaire de séjour.

MEETFACORY

Haut lieu de la scène underground de Prague et pilier de la scène culturelle tchèque alternative, MeetFactory est installé dans d’immenses locaux industriels désaffectés des chemins de fer tchèques au cœur du populaire et industriel quartier de Smichov, le Centre multiculturel MeetFactory s’illustre par une activité bouillonnante et engagée dans tous les domaines de création : résidences et ateliers d’artistes, organisation de concerts alternatifs, expositions.

ARTISTES AYANT BÉNÉFICIÉ DE CETTE RÉSIDENCE :

2015 : Axel Gouala

2014 : Thomas Bischoff

2013 : Adrien Giros

ARTISTES ÉTRANGERS ACCUEILLIS EN RÉSIDENCE

AU CEAAC

2015 : Jan Sipocz

2014 : Anna Hulacová

2013 : Jiri Thyn

Thomas Bischoff / Dilatation

Thomas Bischoff a bénéficié du programme de résidence à la MeetFactory de Prague fin 2014.

Un travail d’atelier quotidien lui a permis d’expérimenter de nombreuses idées de mouvement, de matière et d’installations.

Il y a présenté la pièce “Oscillations”, une installation spécialement conçu pour habiter l’espace d’exposition par le son et le mouvement. Des toupies en métal suspendues à des cordes actionnées par des moteurs fixés à 4m de haut s’élèvent puis redescendent pour tracer un parcours chaotique et retenu, bruyant et silencieux.

Pour l’exposition de retour de résidence, il souhaite présenter une installation qu’il a partiellement expérimentée à Prague.

Dilatation est une installation où des formes qui semblent être en métal rouillées, se gonflent et se dégonflent alternativement comme si elles

respiraient. Dans cette installation, la matière frôle ses limites, son mouvement est improbable, le spectateur s’interroge sur sa nature, il reste dans le doute. La matière devient un organisme vivant.

Avec le soutien de : CEAAC, Institut Français, MeetFactory, Accélérateur de Particules.



Thomas Bischoff

Mon travail questionne l’interaction entre la matière, le mouvement, la forme et certains principes physiques, l’équilibre, l’évaporation par exemple.

Dans mes installations, mes sculptures, j’ai envie de perturber leur compréhension, de sonder leurs limites, leurs comportements, leurs caractéristiques, d’y poser un regard décalé dans un langage brut et industriel.

Mes objets interrogent à la fois le mouvement et l’inertie, le silence et le fracas, la dureté et la fragilité, la légèreté et la densité, la régularité et l’aléatoire, etc.

Cette recherche peut-être définie comme un exploration mécanique de l’entre deux.



«Oscillations», Installation à la Galerie de la MeetFactory, 2014

Thomas Bischoff

Né en 1979

Vit et travaille à Strasbourg

RÉSIDENCES

2015

- Résidence de recherches :

«Transverso arte Contemporáneo». Oaxaca. Mexique. 2014

«Résidence Croisée praha-meetfactory/strasbourg» CEAAC, Institut français de Prague, MeetFactory.

PRIX

2015

- Lauréat de «la Dinée», Accélérateur de Particules

EXPOSITIONS

2016

«Dilatation», CEAAC

Exposition collective avec Guillaume Barth à la Galerie Schaufenster, du 7 Mars au 26 Avril. Sélestat, France.

2015

Exposition collective «Depo2015»/«plzen 2015» Plzen, République Tchèque.

Exposition de fin de résidence avec Fantine Andrès à la galerie

«Transverso arte contemporáneo». Oaxaca, Mexique.

2015

«*Oscillations*», Kostka Galerie. Prague, République tchèque.

2014

«Kobus/rencontre d’art contemporain». Château d’Einhartshausenn. Phalbourg, France

«Festival du Château d’Angleterre», Château d’Angleterre, Bischheim, France

«Ateliers ouverts 2014», la Semencerie, Strasbourg.

2013

«Revers», 2013. La Semencerie.

«Expo au parc 4», Ostwald, Alsace.

«Installation Jeux forains», Festival des Féébulleuses. Château de Liviers Lyas, Ardèche.

2012

«Immaculée conception», La Semencerie.

«La zone», Tour Seegmuller, presque île André Malraux, Strasbourg

«Expo au parc 2012», Ostwald

« Ateliers ouverts 2012», la Semencerie.

2011

« Short», La semencerie.

« Sous le feu» «Opening night», la Semencerie.

« Exposition au parc». 24-25 septembre. Ostwald.

« Faites du vélo» 5 juin, installation performance avec Sylvain Sicaud.

Strasbourg

« Ateliers ouverts 2011», La Semencerie.

« Vous n’êtes pas couverts», La Semencerie.

2010

« Des millions», La Semencerie.

« L’avide usine» «Visite spectacle légendaire», La Semencerie.

« L’art dans le parc», Ostwald.

« Ateliers ouverts 2010», La Semencerie

2009

« Ateliers ouverts 2009», La Semencerie.

2008

« Artside 2008» (salon d’art contemporain) Strasbourg Meinau,France

« Construction/Déconstruction» Galerie Espace G. Strasbourg. France

« Géologia», Nancy, Place Carnot, France

« Cabane» Strasbourg-Robertsau, France.

2007

« Artside 2007», Salon d’art contemporain. Strasbourg Meinau,France

« Vingt jardins, vingt artistes» Strasbourg Robertsau. France

« Les serres se Jettent à l’eau» Espace oriculture, Bischheim, France.

2004

Parc de rusovce, Rusovce, Slovaquie.

Africke inspiracie Tatranska galeria Poprad Poprad, Slovaquie

DIPLÔMES:

Cfpi/ESAD/Strasbourg 2007

Master II/arts visuels/UMB Strasbourg 2006

BTS aci/Bischheim 2002

Anna Hulacová

Unlock characters

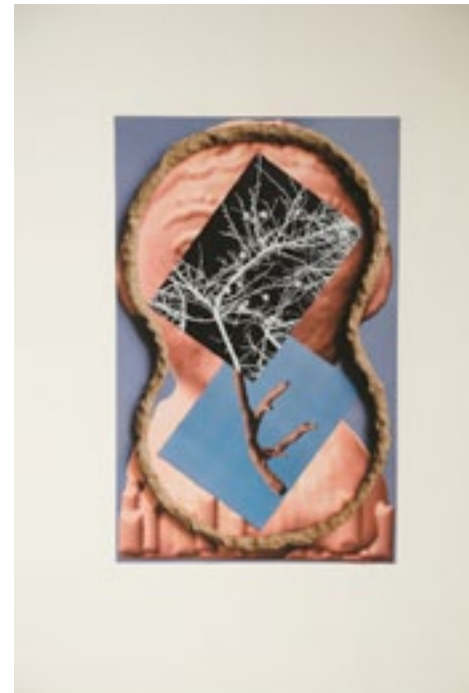
La sculpture figurative représente à la fois une idée sociale et l’ambivalence de l’individualité. Les facteurs déterminants seraient, selon Freud, les instincts, matérialisés ici par de l’argile molle et humide.

Les sculptures exposées deviennent ainsi une sorte d’indicateur à la fois des interconnexions et de l’ambivalence de deux motivations humaines que sont les instincts et les idéaux.

Les impressions numériques apposées sur les surfaces planes des sculptures accentuent cet instant où le monde intérieur rejoint le tout, et correspond ici au matériau de base des figures.

Malgré l’évolution des idéaux à travers le temps qui pourraient donner naissance à de doux personnages, ils sont paradoxalement réalisés avec un matériau solide et ce, à l’instar des instincts qui agissent tendrement et sensuellement et demeurent néanmoins robustes et stables.

L’artiste est représentée par la galerie Hunt Kastner de Prague.
www.huntkastner.com



Anna Hulacová
Née en 1987 à Sušice, elle vit et travaille à Prague.

EDUCATION

2006

Académie des Beaux-Arts de Prague:

Sculpture Studio – Jaroslav Róna School

2008

Atelier avec le professeur invité AVU – Magdalena Jetelová

Atelier avec le professeur invité AVU – Zbigniew Libera

2009

Scholarship – RGU (Gray school of Art), Aberdeen, GB

2010

Atelier avec le professeur invité AVU – Florian Reither (Gelitin)

Bourse d'étude – Korea National University of Arts, Seoul, South Korea

2011

Atelier avec le professeur invité AVU – Althea Thaubergger

2012

Studio of Intermedia Work II – Jirí Příhoda School

SOLO EXHIBITIONS

2015

SCHEDULE OF INSTINCTS, French Institute in Prague

INTERPRETER I.& ANNA HULACOVÁ, Hunt Kastner Gallery, Prague

BLACK LIGHT, Fotograf Gallery, Prague

TEETH OR HORNS, Entrance Gallery, Prague

2014

SECOND, THIRD AND FIFTH REALM, Gallery 207, Prague

2013

GRACEFUL DOVES, Gallery 35M2, Prague

CITED COMEDIAN, Studio Hrdinu, NG Prague,

FACE IN SPACE, CROOKEDNESS, THE NATURE OF CIVILIZATIONAL SELF

DESTRUCTION AND THE DESIRE FOR ORDER AND LIGHT, Altán Klamovka Gallery,

Prague

CLOSE ENCOUNTERS OF OWN KIND, Pragovka studio

2012

SITUATION 31, Gallery Pavilon, Prague

HELLO THROUGH OTHER WORLDS BY TWO BREATHS , Gallery Kabinet Stritez

2010

ONE OF THE POSSIBILITY OF SUPPORT EXISTENTIAL HUMANOID LIVE FORMS IN

ODD DIMENSIONAL ZONE, Gallery NF, Ústí nad Labem

2009

PENINSULA, Gallery Jelení, Prague

EXPOSITIONS COLLECTIVES

2015

THE OWL'S LEGACY AND ITS DISCONTENTS, NG Prague, Trade Fair Palace

LITURGY, Czech centre, Paris

THE BEST TAILOR IN TOWN, Hunt Kastner Gallery, Prague

2014

WHO IS THE DIRECTOR, 4+4 Days in motion, Prague

THE WAKING DRAGON, Kinsky Palace, NG Prague

2013

PROBLEM IS HERE, 4+4 Days in motion, Prague

LAPIDARY, The Jaroslav Fragner Gallery, Prague

2012

DIPLOMANTI AVU, Academy of Fine Arts graduate exhibition, Trade Fair

Palace, NG Prague

THE OPPOSITE IS TRUE, MeetFactory, Prague

2011

INSTITUTEUM, laundry of Psychiatric Hospital Bohnice, Prague

2010

TRIAL TRAIL, Atelierhaus der Akademie der bildenden Künste Wien

JUNGE KUNST AUS CEE, Vienna Insurance Group, Vienna

2009

DEAR, Gallery puda, Jihlava

ESSL AWARD CEE, Essl Museum, Vienna

ESSL AWARD CEE 2009, NG Prague, Trade Fair Palace

PRIX

ESSL AWARD CEE 2009 – VIENNA INSURANCE GROUP SPECIAL INVITATION

RÉSIDENCES

2014 – CEAAC Strasbourg



ceaac

Fondé en 1987, le CEAAC a pour vocation de développer l'art contemporain en Alsace, tant du point de vue du soutien à la création que de celui de sa diffusion. Des expositions sont accueillies au Centre d'art depuis 1995. Par ailleurs, des installations artistiques réparties sur tout le territoire de la région présentent les projets de nombreux artistes et contribuent à une meilleure visibilité de l'art contemporain. Poursuivant un idéal de démocratisation de l'accès à la culture et à l'art, l'aspect de pédagogie et de médiation constitue un pan essentiel dans l'activité du CEAAC. Des visites accompagnées d'ateliers sont organisées pour les publics scolaires et l'équipe pédagogique du CEAAC accueille également des groupes adultes qui souhaitent bénéficier d'un accompagnement dans la découverte de l'art actuel.

L'Espace international présente le travail de jeunes artistes étrangers accueillis en résidence par le CEAAC et d'artistes alsaciens soutenus lors de leur séjour à l'étranger. Enfin, l'édition de catalogues d'exposition et de livres publiés à l'occasion d'installations hors les murs prolongent ce travail de sensibilisation et de diffusion. Le CEAAC a une expertise reconnue notamment par les collectivités territoriales.

CEAAC – Centre Européen d'Actions Artistiques Contemporaines

7 rue de l'Abreuvoir 67000 Strasbourg

+33 (0)3 88 25 69 70

Contact presse : Anne Ponsin – communication@ceaac.org

www.ceaac.org

Ouverture du mercredi au dimanche de 14h à 18h, fermeture les jours fériés

Visites commentées et accueil scolaire sur rendez-vous au 03 88 25 69 70

services gratuits

